

# CANTER

FE 74 | 136PS | 6 Ban



APRIL 26



[www.ktbfuso.co.id](http://www.ktbfuso.co.id)



## Performa



### 136PS Common Rail

Mesin 4V21 dengan sistem Common Rail mampu menghasilkan torsi dan tenaga maksimal di putaran mesin yang rendah.



Dengan **Exhaust Gas Recirculation (EGR)** yang didukung oleh **Diesel Oxidation Catalyst (DOC) Muffler** menghasilkan emisi gas buang ramah lingkungan.

## Fitur Lengkap

### Rear View Camera



Memudahkan pengemudi melihat area belakang melalui spion tengah saat mundur.

\*Gambar hanya sebagai ilustrasi, penggunaan aktual bisa disesuaikan dengan kebutuhan masing-masing.



### Tachometer

Mempermudah penyetelan putaran mesin dengan kecepatan kendaraan, agar irit BBM.

### Mitsubishi In Dash Gear Shift

Tuas transmisi menyatu dengan dashboard, kabin lega.

### Tilt & Telescopic Steering

Memudahkan dalam pengaturan posisi kemudi sesuai postur tubuh pengemudi.

## Perawatan Mudah



### Kabin Jungkit

Mudah dalam pemeriksaan dan perawatan mesin.



### Inspection Lid

Berada di bawah jok penumpang, pengecekan mesin lebih mudah.



### Tangki Radiator

Posisi di bagian luar sehingga mudah dikontrol.

## Jaringan Luas

**222 DEALER**  
**19 BENGKEL SIAGA 24 JAM**

**21 PARTS DEPO**  
**132 MWS** Mobile Workshop Service  
**± 7.241 OUTLET SPARE PARTS**  
\*Update per Maret 2026

## Telematic System



### Job order planning

Perencanaan Kerja (Driver, Vehicle, Routes & Area).



### Driver management

Pengaturan Penugasan Pengemudi.



### Vehicle management

Pengaturan Penggunaan & Perawatan Kendaraan.



### Real time monitoring

Mengetahui Lokasi, Situasi & Status Perjalanan Kendaraan.

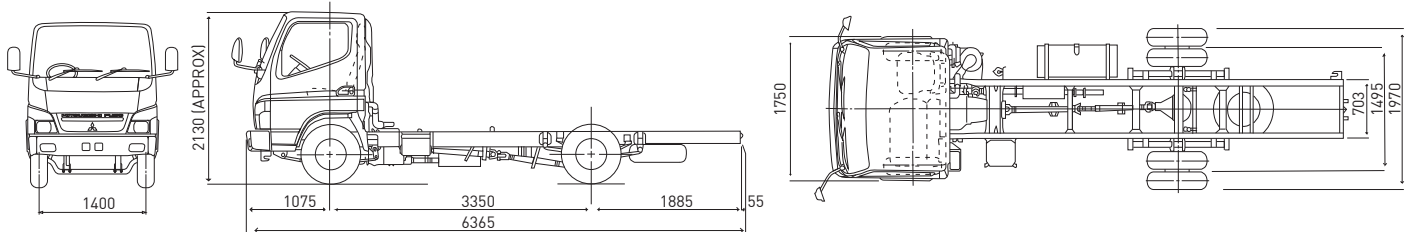


### Report / Evaluation

Laporan & Analisa Terkait Pengoperasian Kendaraan.



## Dimensi Kendaraan



### MODEL : FE 74

DIMENSI		RODA		MESIN	
Jarak Sumbu Roda	3.350 mm	Ban	7.50-16-14PR	Model	4V21-2AT1
Panjang Keseluruhan	6.365 mm	Velg	16x6.00GS, 6 studs	Tipe	Common Rail, Turbo Intercooler
Lebar Keseluruhan	1.970 mm	AS		Sistem Kontrol Emisi	EURO4
Tinggi Keseluruhan	2.130 mm	Depan	Reverse Elliot, "1" Beam Type	Jumlah Silinder	4 sejajar
Tinggi Minimal dari tanah	200 mm	Belakang	Full floating type	Diameter X Langkah	104x115 mm
Jarak roda depan kiri-kanan	1.400 mm	Perbandingan Gigi Akhir	4.444	Isi Silinder	3.907 cc
Jarak roda belakang kiri-kanan	1.495 mm	SETIR		Daya Maksimum	136/2.500 PS/rpm
		Tipe	Ball nut type with power steering, tilt & telescopic steering column	Torsi Maksimum	420/1.500 Nm/rpm

BERAT		TRANSMISI		REM	
Berat chassis termasuk kabin	2.500 kg	Model	M035S5	Rem kaki (Service brake)	Sistem Hidraulis dengan Vacuum
Max G.V.W	8.250 kg	Tipe	5 gigi maju (synchromesh)	Rem tangan (Parking brake)	Servo Assistance, Dual Circuit
KEMAMPUAN			1 gigi mundur (constantmesh)		Internal expanding type on propeller shaft
Kecepatan Maksimum	118 km/jam	Perbandingan gigi	5.380 - 3.028 - 1.700 - 1.000 - 0.722	Rem pembantu	Sistem pengereman gas buang
Daya tanjak	33 %		Mundur 5.380	KAPASITAS BAHAN BAKAR	
Radius putar minimum	7.1 m	Tipe Kopling	Hydraulic control, single dry plate	Tangki	100 liter
SISTEM KELISTRIKAN		SUSPENSI			
Accu (Battery)	24 V	Depan & Belakang	Laminated leaf springs dengan shock absorber		

CATATAN : Untuk peningkatan dan penyesuaian dengan perkembangan teknologi, spesifikasi ini sewaktu - waktu dapat berubah tanpa pemberitahuan terlebih dahulu.

Kunjungi Kami - [www.ktbfsuo.co.id](http://www.ktbfsuo.co.id) [Mitsubishi Fuso Indonesia](https://www.facebook.com/MitsubishiFusoIndonesia) [MitsubishiFuso.id](https://www.instagram.com/MitsubishiFusoIndonesia) [Mitsubishi Fuso Indonesia](https://www.youtube.com/MitsubishiFusoIndonesia)

\*Syarat dan ketentuan berlaku.

MITSUBISHI FUSO authorized distributor

**PT Krama Yudha Tiga Berlian Motors**  
[www.ktbfsuo.co.id](http://www.ktbfsuo.co.id)

Manufactured at PT Krama Yudha Ratu Motor, Jakarta - Indonesia



atau 50.000 km