

# CANTER

FE 71 LBC L NON-CABIN | 108PS | 4 Ban



APRIL 26



[www.ktbfuso.co.id](http://www.ktbfuso.co.id)



## Performa

### 108PS Common Rail

Mesin 4V21 dengan sistem Common Rail mampu menghasilkan torsi dan tenaga maksimal di putaran mesin yang rendah.



Dengan **Exhaust Gas Recirculation (EGR)** yang didukung oleh **Diesel Oxidation Catalyst (DOC) Muffler** menghasilkan emisi gas buang ramah lingkungan.



#### Stabilizer

Lebih stabil di segala kondisi jalan.



#### Suspensi

Didesain lebih meredam getaran sehingga semakin nyaman dikendarai.



#### Lega dan Muat Banyak

Akses keluar masuk penumpang lebih gampang. Memuat 18 penumpang, lebih menguntungkan.

## Jaringan Luas

**222 DEALER**  
**19 BENGKEL SIAGA 24 JAM**

**21 PARTS DEPO**  
**132 MWS** Mobile Workshop Service  
**± 7.241 OUTLET SPARE PARTS**  
\*Update per Maret 2026

## Telematic System



**Job order planning**  
Perencanaan Kerja (Driver, Vehicle, Routes & Area).



**Driver management**  
Pengaturan Penugasan Pengemudi.



**Vehicle management**  
Pengaturan Penggunaan & Perawatan Kendaraan.



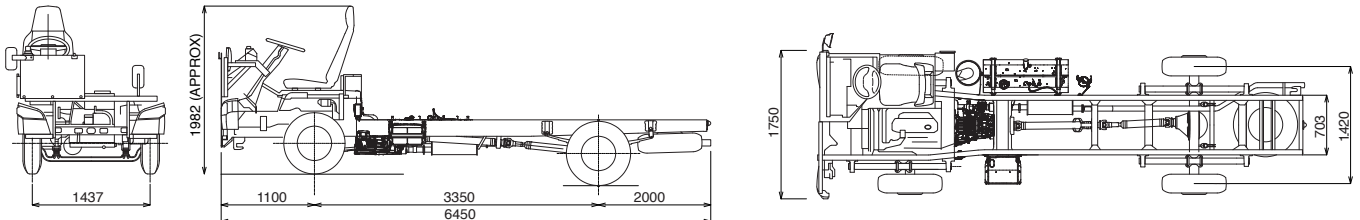
**Real time monitoring**  
Mengetahui Lokasi, Situasi & Status Perjalanan Kendaraan.



**Report / Evaluation**  
Laporan & Analisa Terkait Pengoperasian Kendaraan.



## Dimensi Kendaraan



### MODEL : FE 71 LBC L NON-CABIN

DIMENSI	RODA	MESIN
Jarak Sumbu Roda 3.350 mm	Ban 225/75-R16C	Model 4V21-2AT4
Panjang Keseluruhan 6.450 mm	Velg 15x6.00GS, 6 studs	Tipe Common Rail, Turbo Intercooler
Lebar Keseluruhan 1.750 mm	AS	Sistem Kontrol Emisi EURO4
Tinggi Keseluruhan (Approx) 1.982 mm	Depan Reverse Elliot, "I" Beam Type	Jumlah Silinder 4 sejajar
Tinggi Minimal dari tanah 195 mm	Belakang Full floating type	Diameter X Langkah 104x115 mm
Jarak roda depan kiri-kanan 1.437 mm	Perbandingan Gigi Akhir 4.875	Isi Silinder 3.907 cc
Jarak roda belakang kiri-kanan 1.420 mm	SETIR	Daya Maksimum 108/2.500 PS/rpm
	Tipe Ball nut type with power steering, tilt & telescopic steering column	Torsi Maksimum 300/1.000 - 2.500 Nm/rpm

BERAT	TRANSMISI	REM
Berat chassis termasuk kabin 1.790 kg	Model M025S5	Rem kaki (Service brake) Sistem Hidraulis dengan Vacuum
Max G.V.W 5.200 kg	Tipe 5 gigi maju (synchromesh)	Servo Assistance, Dual Circuit
KEMAMPUAN	1 gigi mundur (constantmesh)	Rem tangan (Parking brake) Tipe internal expanding di belakang propeller shaft
Kecepatan Maksimum 105 km/jam	Perbandingan gigi 5.181 - 2.865 - 1.593 - 1.000 - 0.739	Rem pembantu Sistem pengereman gas buang
Daya tanjak 27 %	Mundur 5.181	KAPASITAS BAHAN BAKAR
Radius putar minimum 6.9 m	Tipe Kopling Hydraulic control, single dry plate	Tangki 100 liter
SISTEM KELISTRIKAN	SUSPENSI	
Accu (Battery) 24 V	Depan & Belakang Laminated leaf springs dengan shock absorber	

CATATAN : Untuk peningkatan dan penyesuaian dengan perkembangan teknologi, spesifikasi ini sewaktu - waktu dapat berubah tanpa pemberitahuan terlebih dahulu. \* Model Bus tergantung karoseri. \*\* Ban dan Alloy Wheel Optional.

Kunjungi Kami - [www.ktbfsuo.co.id](http://www.ktbfsuo.co.id) [Mitsubishi Fuso Indonesia](https://www.facebook.com/mitsubishi.fuso.indonesia) [Mitsubishi.fuso.id](https://www.instagram.com/mitsubishi.fuso.id) [Mitsubishi Fuso Indonesia](https://www.youtube.com/channel/UCMitsubishiFusoIndonesia)

\*Syarat dan ketentuan berlaku.

MITSUBISHI FUSO authorized distributor

**PT Krama Yudha Tiga Berlian Motors**  
[www.ktbfsuo.co.id](http://www.ktbfsuo.co.id)

Manufactured at PT Krama Yudha Ratu Motor, Jakarta - Indonesia



atau 100.000 km