

CANTER

FE 73 | 108PS | 6 Ban



FEBRUARI 25



www.ktbfuso.co.id



Performa



108PS Common Rail

Mesin 4V21 dengan sistem Common Rail mampu menghasilkan torsi dan tenaga maksimal di putaran mesin yang rendah.



Dengan **Exhaust Gas Recirculation (EGR)** yang didukung oleh **Diesel Oxidation Catalyst (DOC) Muffler** menghasilkan emisi gas buang ramah lingkungan.

Fitur Lengkap

Rear View Camera



Memudahkan pengemudi melihat area belakang melalui spion tengah saat mundur.

*Gambar hanya sebagai ilustrasi, penggunaan aktual bisa disesuaikan dengan kebutuhan masing-masing.



Tachometer

Mempermudah penyalarsan putaran mesin dengan kecepatan kendaraan, agar irit BBM.

Mitsubishi In Dash Gear Shift

Tuas transmisi menyatu dengan dashboard, kabin lega.

Tilt & Telescopic Steering

Memudahkan dalam pengaturan posisi kemudi sesuai postur tubuh pengemudi.

Perawatan Mudah



Kabin Jungkit

Mudah dalam pemeriksaan dan perawatan mesin.



Inspection Lid

Berada di bawah jok penumpang, pengecekan mesin lebih mudah.



Tangki Radiator

Posisi di bagian luar sehingga mudah dikontrol.

Jaringan Luas

225 DEALER
19 BENGKEL SIAGA 24 JAM

21 PARTS DEPO
132 MWS Mobile Workshop Service
± 7.241 OUTLET SPARE PARTS

*Update per Februari 2025

Telematic System



Job order planning

Perencanaan Kerja (Driver, Vehicle, Routes & Area).



Driver management

Pengaturan Penugasan Pengemudi.



Vehicle management

Pengaturan Penggunaan & Perawatan Kendaraan.



Real time monitoring

Mengetahui Lokasi, Situasi & Status Perjalanan Kendaraan.

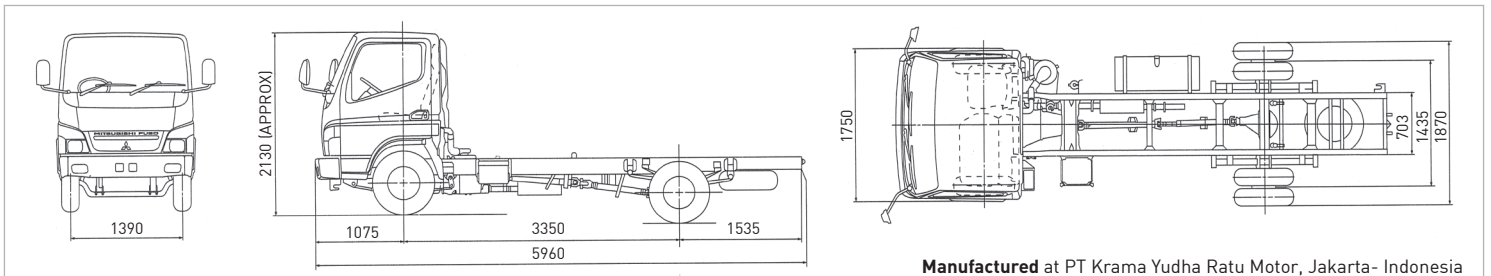


Report / Evaluation

Laporan & Analisa Terkait Pengoperasian Kendaraan.



Dimensi Kendaraan



Manufactured at PT Krama Yudha Ratu Motor, Jakarta- Indonesia

MODEL : FE 73

DIMENSI		RODA		MESIN	
Jarak Sumbu Roda	3.350 mm	Ban	7.00-16-14PR	Model	4V21-2AT4
Panjang Keseluruhan	5.960 mm	Velg	16x5.50F, 5 studs	Tipe	Common Rail, Turbo Intercooler
Lebar Keseluruhan	1.870 mm	AS		Sistem Kontrol Emisi	EURO4
Tinggi Keseluruhan	2.130 mm	Depan	Reverse Elliot, "I" Beam Type	Jumlah Silinder	4 sejajar
Tinggi Minimal dari tanah	200 mm	Belakang	Full floating type	Diameter X Langkah	104x115 mm
Jarak roda depan kiri-kanan	1.390 mm	Perbandingan Gigi Akhir	4.875	Isi Silinder	3.907 cc
Jarak roda belakang kiri-kanan	1.435 mm	SETIR		Daya Maksimum	108/2.500 PS/rpm
		Tipe	Ball nut type with power steering, tilt & telescopic steering column	Torsi Maksimum	300/1.000 - 2.500 Nm/rpm

BERAT		TRANSMISI		REM	
Berat chassis termasuk kabin	2.305 kg	Model	M02555	Rem kaki (Service brake)	Sistem Hidraulis dengan Vacuum
Max G.V.W	7.000 kg	Tipe	5 gigi maju (synchromesh)	Rem tangan (Parking brake)	Servo Assistance, Dual Circuit
KEMAMPUAN			1 gigi mundur (constantmesh)		Tipe internal expanding di belakang propeller shaft
Kecepatan Maksimum	105 km/jam	Perbandingan gigi	5.181 - 2.865 - 1.593 - 1.000 - 0.739	Rem pembantu	Sistem pengereman gas buang
Daya tanjak	27 %		Mundur 5.181	KAPASITAS BAHAN BAKAR	
Radius putar minimum	7.1 m	Tipe Kopling	Hydraulic control, single dry plate	Tangki	100 liter
SISTEM KELISTRIKAN		SUSPENSI			
Accu (Battery)	24 V	Depan & Belakang	Laminated leaf springs dengan shock absorber		

CATATAN : Untuk peningkatan dan penyesuaian dengan perkembangan teknologi, spesifikasi ini sewaktu - waktu dapat berubah tanpa pemberitahuan terlebih dahulu.

Kunjungi Kami - www.ktbfuso.co.id [Mitsubishi Fuso Indonesia](https://www.facebook.com/MitsubishiFusoIndonesia) [MitsubishiFuso.id](https://www.instagram.com/MitsubishiFusoIndonesia) [Mitsubishi Fuso Indonesia](https://www.youtube.com/MitsubishiFusoIndonesia)

*Syarat dan ketentuan berlaku.